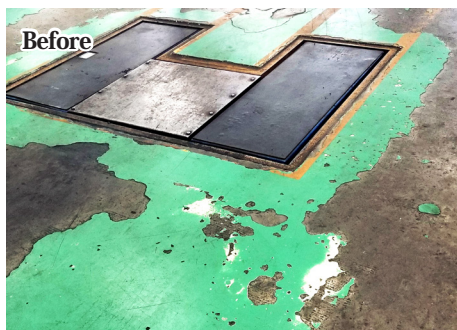
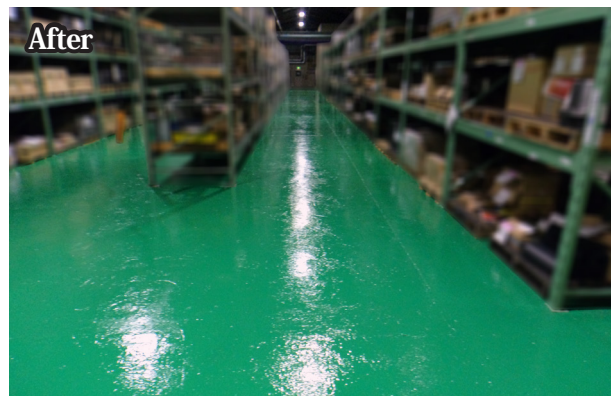
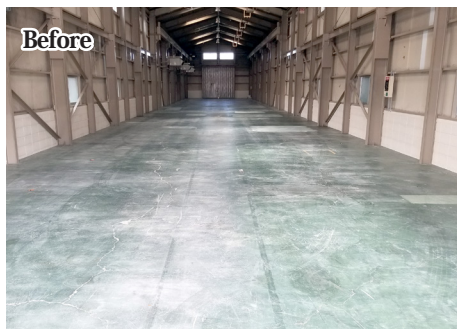
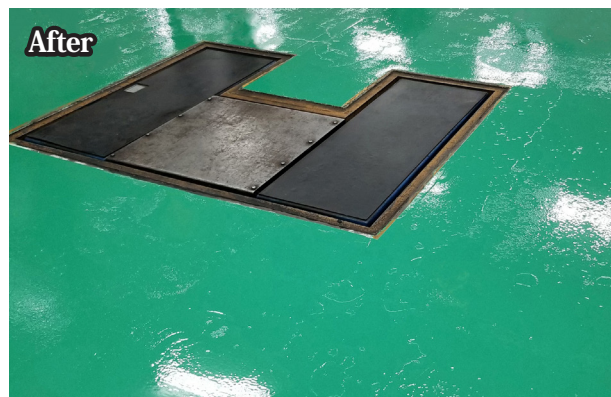




■倉庫
使用製品: 床塗料シリーズ 密着!! コンクリには(グリーン)



■自動車整備工場
使用製品: 床塗料シリーズ 密着!! 油まみれでも(グリーン)

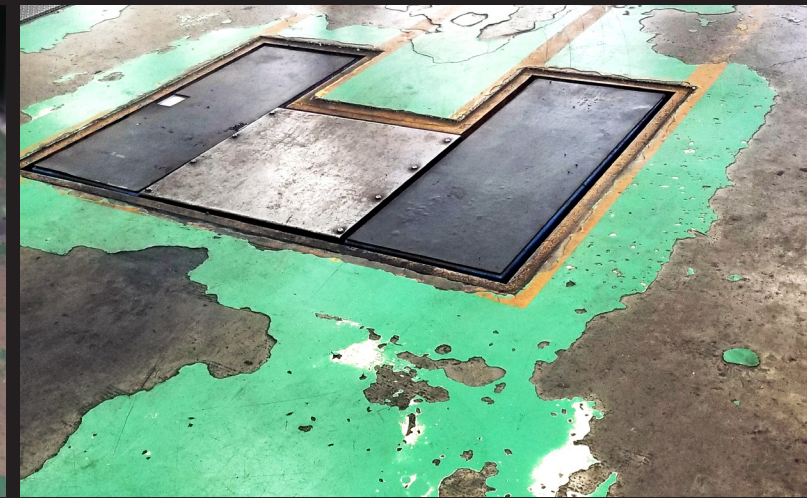


■倉庫
使用製品: 床塗料シリーズ 密着!! 油まみれでも(グリーン)



困っていた コンクリート床

それが・・・



プロによる施工も

塗る時間が取れない、きれいに塗れない、状態がひどいなど、セルフメンテナンスで行うのが難しい場合には、様々な現場を経験したプロが行う「塗り床施工」もご紹介します。

■御見積りからご発注までの流れ

まずは、お電話かメールで
お問い合わせください



現調シート、図面、現場写真を
送付頂き御見積書を作成



施工日程、工事に関する
詳細を決め、ご発注

【販売先】

三菱マテリアルトレーディング株式会社

〒103-0007 東京都中央区日本橋浜町3-21-1
TEL: 03-3660-1658 EMAIL: taketaka@mmtc.co.jp
高木 武志

【製造元】

再生・延命化への技術革新 — 鉄、コンクリート...

株式会社 染めQテクノロジー

〒306-0313 茨城県猿島郡五霞町元栗橋5971番地
TEL.0280-80-0005 代 FAX.0280-80-0006 代
E-mail:support@somayq.com http://www.somayq.com

SOMAY-Q 床塗料シリーズ

プライマーも下塗りも必要なく、誰にでも簡単に塗れる!

油まみれの床でも、長期間密着!

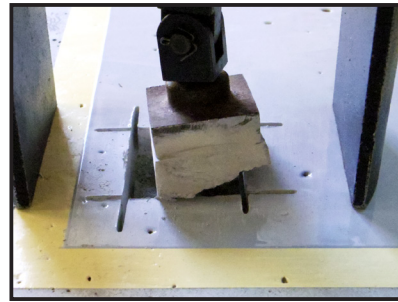
タイヤ痕も付きにくく、メンテナンスも簡単!

さらに、トータルコストを大幅に削減!!

何故 染めQの「床塗料シリーズ」が選ばれるのか？

point 1 驚異の密着力！長期間キレイな床が続く

独自のナノ密着技術でコンクリートにしっかり密着して長期間剥がれにくく塗り替え回数が減りコスト大幅ダウン



【引張付着試験】
コンクリートに床塗料を塗布し引張付着試験をしました。結果、4N/m²の力を加えても塗料は剥がれず、コンクリート母体が破壊されました。

point 2 プライマー・下塗りの必要なし

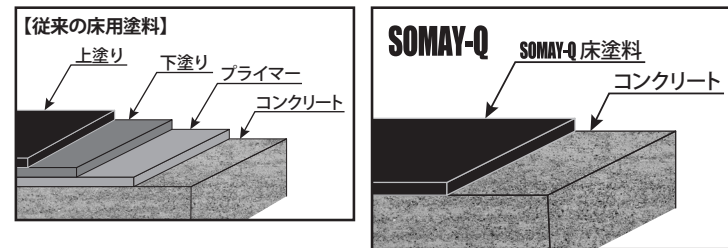
【誰でもできる】をコンセプトに開発した床塗料はプライマーも下塗りも必要なく、簡単な下処理だけで床に直接塗装可能！

プロにしかできなかった床塗装が自分達で簡単に

■工程表

SOMAY-Q 床塗料	①下処理	②床塗料		
従来の 床用塗料	①下地調整	②プライマー	③下塗り	④上塗り

■工程図



■ご注意ください

- ※新設のコンクリートの場合は、打設後1ヶ月以上経過してから塗装してください。
- ※旧塗膜がある場合、不活性塗膜は除去してください。
- ※カラーコンクリートなどの特殊な床材や、床表面をコーティング処理されている場合は、下処理が必要になります。お問合せください。
- ※基本は1回塗りですが、床の状態によっては2回塗りの必要があります。仕様については右ページの【使用方法】をご確認ください。

point 3 油があっても

塗装が不可能と言われてきた【油床】でも簡単に塗ることができる油床専用の製品を開発。油を抑え込むのではなく、馴染ませ吸収する独自の技術でたとえ油があっても床にしっかり密着

■ご注意ください

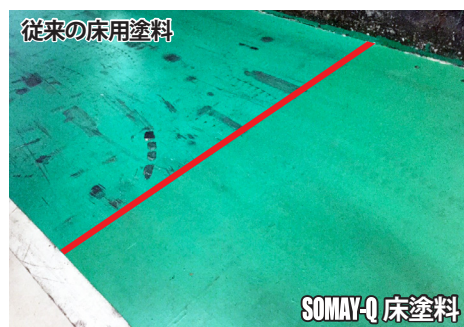
- ※油の浸透の程度によっては下処理が必要になる場合があります。
- ※こびり付いた油(汚泥など)がある場合は、除去してください。
- ※シリコンや潤滑剤の含まれた油、工業油以外の油をご使用の場合はお問い合わせください。



【油床塗装試験】
※試験の為に油溜りを作り塗装しています。塗布する際は、可能な範囲で油溜りを除去していただく、密着力が更に上がります。

point 4 タイヤ痕も付きにくく

油などの汚れやタイヤ痕も付きにくくきれいな床を長期間維持



※施工後、約2週間経過した状態。従来の品に比べタイヤ痕がほとんどついていない。



※油汚れもウエスで拭きだけで。

状況に応じた様々なラインナップ

乾いたコンクリート床に「床塗料シリーズ 密着!! コンクリには」

F☆☆☆☆登録商品

プライマーレスで直塗りOK!

プライマーも下塗りも必要なく、簡単な下処理だけで床に直接塗装できしっかり密着。トータルコスト大幅削減にも。



さらに安全性の高いエチルベンゼンフリータイプもあります



適応範囲: 乾いたコンクリート床 / 旧塗膜(コンクリートにしっかり密着している状態)
塗布面積: 10kgセット:約33㎡/1kgセット:約3㎡(300g/㎡・1回塗り)
乾燥膜厚: 211μm
混合比率: 主剤:硬化剤 / 1:1(重量比)
可使用時間: 約1時間(気温20℃の環境下)
※夏場約15分・冬場約90分を目安に調整
歩行可能時間: 約8時間/高耐候ホワイトは約16時間
■塗布面積は1回塗りの際の目安です。床の状態や作業方法、塗装ロス等で多少異なります。
■乾燥時間は、気温20℃・湿度60%の環境下での目安です。気温・湿度により異なる場合があります。

品名	容量	人数	備考
床塗料シリーズ 密着!! コンクリには	10kg(主剤:硬化剤 各5kg)	1セット	グリーンのみ
	1kg(主剤:硬化剤 各0.5kg)	3セット	
床塗料シリーズ 密着!! コンクリには(調色品) ^{※注}	10kg(主剤:硬化剤 各5kg)	10セット以上	受注生産
床塗料シリーズ 密着!! コンクリには EBF ^{※注}	10kg(主剤:硬化剤 各5kg)	10セット以上	
EPレデュサー	3.7L	4	

■受注生産品は納品までお時間をいただいております
※注 調色品及び EBF は、同色 10 セット以上の発注となっております

油の染み込んだコンクリート床に「床塗料シリーズ 密着!! 油まみれでも」

F☆☆☆☆登録商品

油の浸透した床でもしっかり密着!

油床専用床塗料。油が染み込み、塗ってもすぐに剥がれてしまっていたコンクリート床面でもしっかり密着。



さらに安全性の高いエチルベンゼンフリータイプもあります



適応範囲: 油の浸透したコンクリート床 / 乾いたコンクリート床 / 旧塗膜(コンクリートにしっかり密着している状態)
塗布面積: 10kgセット:約33㎡/1kgセット:約3㎡(300g/㎡・1回塗り)
乾燥膜厚: 211μm
混合比率: 主剤:硬化剤 / 1:1(重量比)
可使用時間: 約1時間(気温20℃の環境下)
※夏場約15分・冬場約90分を目安に調整
歩行可能時間: 約6時間
■塗布面積は1回塗りの際の目安です。床の状態や作業方法、塗装ロス等で多少異なります。
■乾燥時間は、気温20℃・湿度60%の環境下での目安です。気温・湿度により異なる場合があります。

品名	容量	人数	備考
床塗料シリーズ 密着!! 油まみれでも	10kg(主剤:硬化剤 各5kg)	1セット	グリーンのみ
	1kg(主剤:硬化剤 各0.5kg)	3セット	
床塗料シリーズ 密着!! 油まみれでも(調色品) ^{※注}	10kg(主剤:硬化剤 各5kg)	10セット以上	受注生産
床塗料シリーズ 密着!! 油まみれでも EBF ^{※注}	10kg(主剤:硬化剤 各5kg)	10セット以上	
EPレデュサー	3.7L	4	

■受注生産品は納品までお時間をいただいております
※注 調色品及び EBF は、同色 10 セット以上の発注となっております

カラー

色見本 ※イメージ	グリーン	ライトグリーン	グレー	ライトグレー	スカイブルー	オレンジ	イエロー	アイボリー	ブラウン	ホワイト	高耐候* ホワイト	調色対応 日塗工 色番号で 指定 ※10セット以上の 発注単位です。
名称	グリーン	ライトグリーン	グレー	ライトグレー	スカイブルー	オレンジ	イエロー	アイボリー	ブラウン	ホワイト	高耐候* ホワイト	
日塗工色番号 ※近似的色	42-50L	39-60L	N-60	N-75	69-50T	12-50V	19-75X	22-80H	09-40L	N-95	N-95	

※色見本は印刷の条件等により、実際の色とは多少異なります。 ※床の状態によっては、色やツヤなど仕上がりが異なる事があります。 ※高耐候ホワイトは【床塗料シリーズ 密着!! コンクリには】のみです。

使用方法

- ※油の浸透した床には「油まみれでも」をご使用ください。
- ①床の汚れ、油分や不活性塗膜などをしっかりと除去してください。
- ※カラーコンクリートなどの一部の床材や、表面をコーティング処理されている場合は下処理が必要になります。ご使用前にお問い合わせください。
- ②塗装範囲以外をマスキングテープで養生してください。
- ③混合前に主剤・硬化剤をそれぞれ、電動攪拌機などで粘度が均一になるまで攪拌してください。
- ④主剤・硬化剤を1:1(重量比)で混合し、電動攪拌機などで3~5分程度よく混ぜ合わせてください。
- ※夏場などの高温時には可使用時間が短くなりますので、ご注意ください。
- ⑤刷毛またはローラー(中毛)で塗布し、乾燥させてください。
- ※基本は1回塗りですが、新設のコンクリートに直接塗装する、コンクリートや旧塗膜の表面を削ったなど、塗料を吸い込みやすい場合は、2回塗りを行ってください。その際は1回目を250g/㎡を目安に押し込むように塗布し、約3時間乾燥後、300g/㎡を目安に2回目を塗布してください。(乾燥時間は気温20℃・湿度60%の環境下での目安)
- ※滑り止め(ノンスリップ)加工も可能です。仕様については、お問い合わせください。
- ⑥使用後の容器、工具類は【EPレデュサー】または、ラッカーシンナーで洗浄してください。

使用上の注意

- こびり付いた油(油泥など)がある場合は、除去してください。
- シリコンや潤滑剤の含まれた油、工業油以外の油をご使用の場合はお問い合わせください。
- 新設のコンクリートの場合は、打設後1ヶ月以上経過してから塗装してください。
- 床の状態によっては色・ツヤなど、仕上がりが異なる事があります。
- 希釈をする場合は、【EPレデュサー】を主剤・硬化剤を混合した重量に対し5%を限度にご使用ください。
- 油分、水分を多く含む、吸い込みが激しいなど、特殊な条件下での塗装は必ずお問い合わせください。
- 保管条件によっては、硬化剤が固化分離する事があります。その際は缶を30℃位のぬるま湯で湯煎することで使いやすくなります。
- ご使用の際は、十分に換気してください。
- 厨房の床にご使用いただく際は、お問い合わせください。
- 使用後はしっかり蓋をし、1~2ヶ月の間に使い切るようにしてください。